

東京都立国立高等学校の運営コスト

平成24年度の東京都立国立高等学校の総コスト(行政コスト計算書)を基に作成しました。

※行政コスト計算書で計算した学校別の平均値は、小数点以下の数値を含んでおります。掲載に当たり、各数値を四捨五入していますので、記載した数値で計算を行っても結果が合わないことがあります。



人件費の割合は【人件費コスト比率】

72%

【23年度】75%

= 人件費 686,411 千円 ÷ 総コスト 958,804 千円

教職員数 : 60 人

総コストのうち、どの程度が、人件費として充てられているのかを示しています。



生徒一人当たりに換算すると

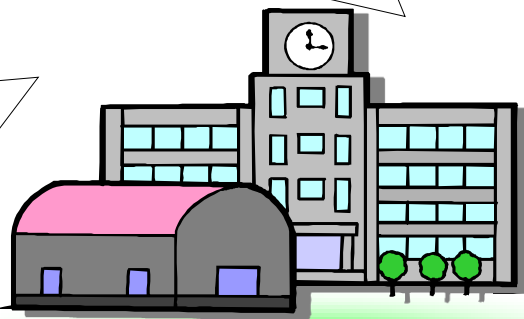
987千円

【23年度】967千円

= 総コスト 958,804 千円 ÷ 971人(※)

※生徒数合計 971人
(内訳) 全日制課程 971人
定時制課程 人
通信制課程 人
専攻科 人

生徒一人当たり、どの程度の経費が、保護者等の負担を含めて、社会全体で負担されているのかを示しています。



税金の割合は【一般財源投入率】

88.53%

【23年度】88.29%

= 一般財源充当調整 794,918 千円(※) ÷
現金を伴う支出 897,925 千円

※一般財源充当調整 : キャッシュ・フロー計算書の教育サービス提供活動におけるマイナスの収支差額です。一般財源(税)投入額を示しています。一般財源投入率は、年間の税金投入額が、どの程度の割合であるかを示しています。

収入(入学金等、国庫支出金等)の割合は【コスト比率】

25.110%

【23年度】17.254%

= 収入額 240,760 千円 ÷ 総コスト 958,804 千円

総コストのうち、どの程度が、保護者等の負担や、資産から生まれる収益、外部からの補助金等で賄われているのかを示しています。

保護者等の負担率は【受益者負担率】

0.244%

【23年度】0.261%

= 入学金等 2,339千円 ÷ 総コスト 958,804千円

総コストのうち、どの程度が、保護者等の負担で賄われているのかを示しています。